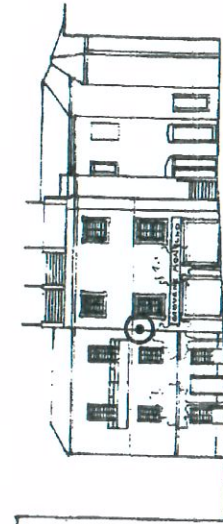


Pianta

- Ⓐ corpo illuminante a muro rivolto verso l'alto
- Ⓑ corpo illuminante a muro rivolto verso il basso
- ◄ corpo illuminante a muro frontale
- Ⓒ corpo illuminante su palo

Prospetti

- ⊙ individuazione punto luce



EDIFICI DA ILLUMINARE: Palazzo Ghirardelli,  
Palazzo Tomassini Soprani;

ILLUMINAZIONE GENERALE: a muro rivolta verso  
l'alto, a 20 metri circa di distanza una dall'altra e a 5  
metri d'altezza circa;

VIE SECONDARIE: a muro rivolta verso l'alto, su un  
solo lato a 15 metri circa di distanza una dall'altra e  
a 5 metri d'altezza circa;

